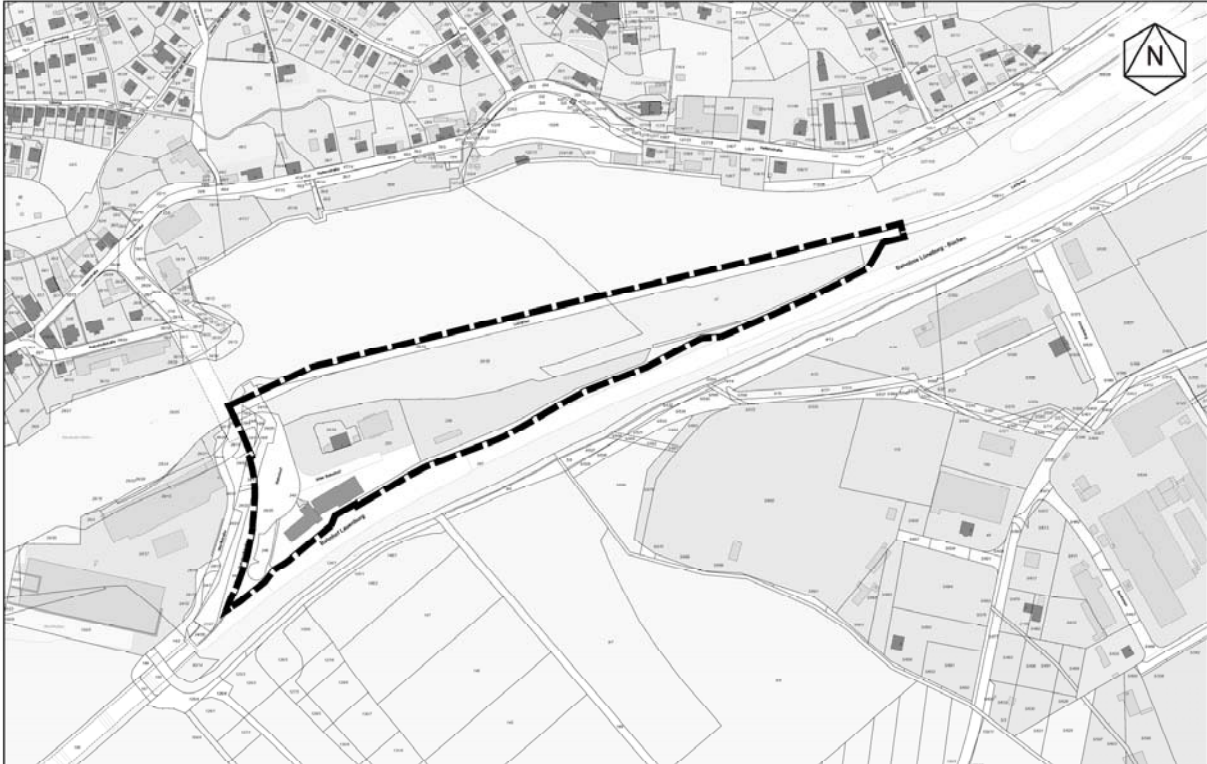


# Bekanntmachung der Stadt Lauenburg/Elbe

Frühzeitige Beteiligung der Öffentlichkeit gemäß § 3 Absatz 1 Baugesetzbuch (BauGB)

Bebauungsplan Nr. 77 „Bahnhof“ der Stadt Lauenburg/Elbe



Bebauungsplan Nr. 77 "Bahnhof"  
----- Plangrenze

Mit dem Bebauungsplan Nr. 77 sollen die Flächen im Bereich des Bahnhofes städtebaulich aufgewertet und zu einem zusammenhängenden Gewerbe- und Dienstleistungsstandort entwickelt werden.

Die Öffentlichkeit soll gemäß § 3 Absatz 1 BauGB über die allgemeinen Ziele und Zwecke und die voraussichtlichen Auswirkungen der Planung unterrichtet werden und Gelegenheit zur Äußerung erhalten.

**Alle Interessierten sind am 16.07.2015, um 19.00 Uhr, hierzu in die Albinus-Gemeinschaftsschule, Mensa, Schulstraße, 21481 Lauenburg/Elbe, eingeladen.**

Lauenburg/Elbe, den 06.07.2015

Stadt Lauenburg/Elbe

Meyer  
Erster Stadtrat