

INFORMATIONSV ERANSTALTUNG 05.09.2024



Vollsperrung B209/Hafenstraße
Oktober bis Dezember 2024

AUSGANGSSITUATION



- ⇒ Abgang einer alten Eiche am 14.02.2024
- ⇒ Daraus resultierend Instabilität des Bewuches insgesamt – Rodung erforderlich
- ⇒ Unverzögliches Einschalten mehrerer Gutachter und Abstimmung mit Fachbehörden
- ⇒ Vollsperrung der Hafestraße



STATUS QUO



STATUS QUO



- ⇒ Herrenloses Grundstück (keine zivilrechtliche Haftung)
- ⇒ Geschützt als Biotop (§ 30 BNatSchG i. v. m. § 21 LNatSchG – „Steilhang im Binnenland“)
- ⇒ Bundesstraße in der Auftragsverwaltung des Landes S.-H. (LBV S.-H.)
- ⇒ Bis dato: Gefahrenabwehr nach § 174 LVwG S.-H.
- ⇒ Kosten bislang ca. 270.000 Euro
- ⇒ Dauerhafte Sanierung des Hanges nicht durch allgemeine Gefahrenabwehr umfasst
- ⇒ Konflikt: Kostentragung – Abstimmung mit LBV S.-H. laufen aktuell

STATUS QUO



- ⇒ Halbseitige Sperrung der B209
- ⇒ Sicherung der südlichen Fahrbahn durch Betonblöcke u. BigBag-Reihen
- ⇒ Monitoring potentieller Hangbewegungen (tägliche Begehungen)
- ⇒ Kontrollvermessungen der baulichen Anlagen in regelmäßigen Abständen
- ⇒ Gutachterliche Einschätzung: Hangrutschungen bei Starkregen und Frost sehr wahrscheinlich

SANIERUNGSPLANUNG

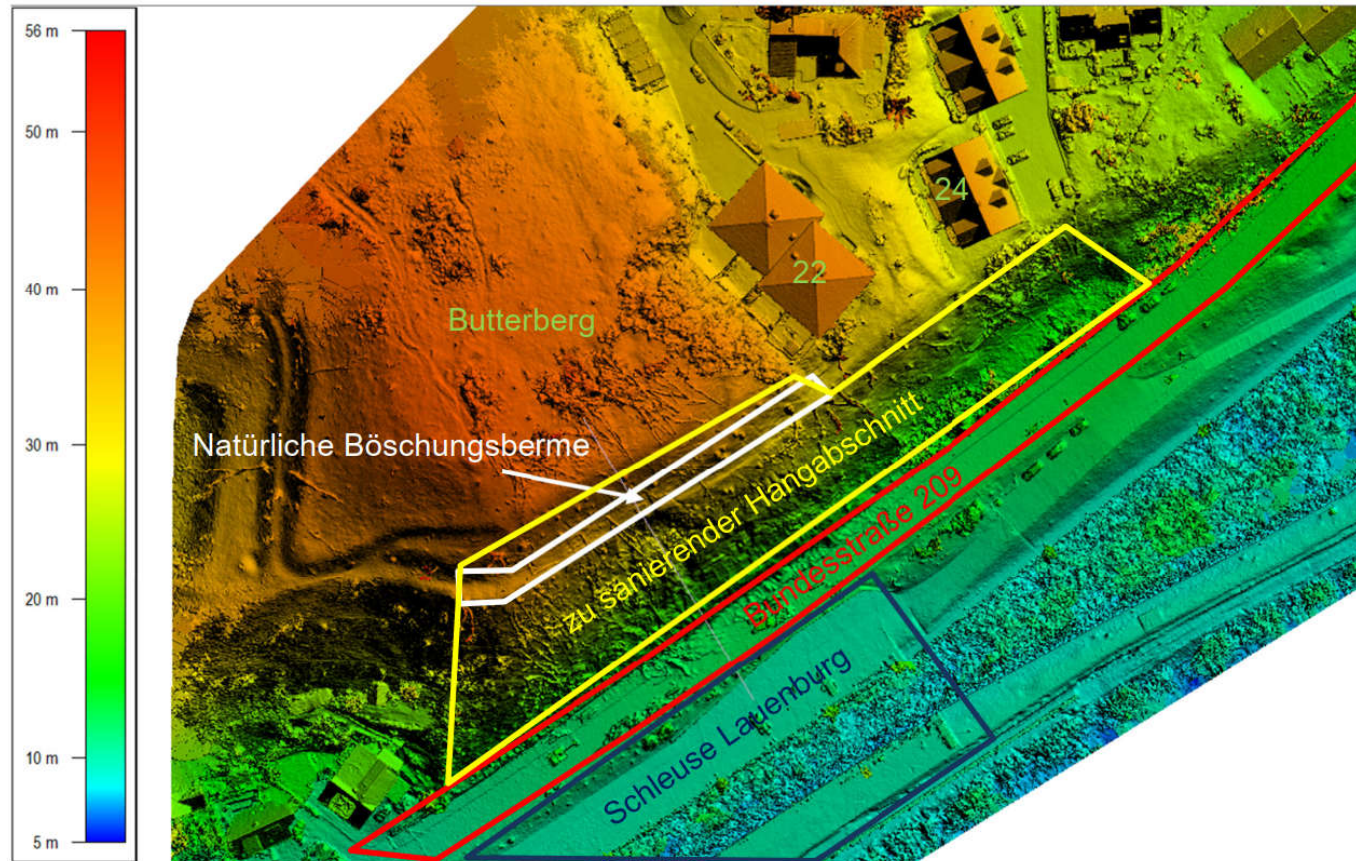
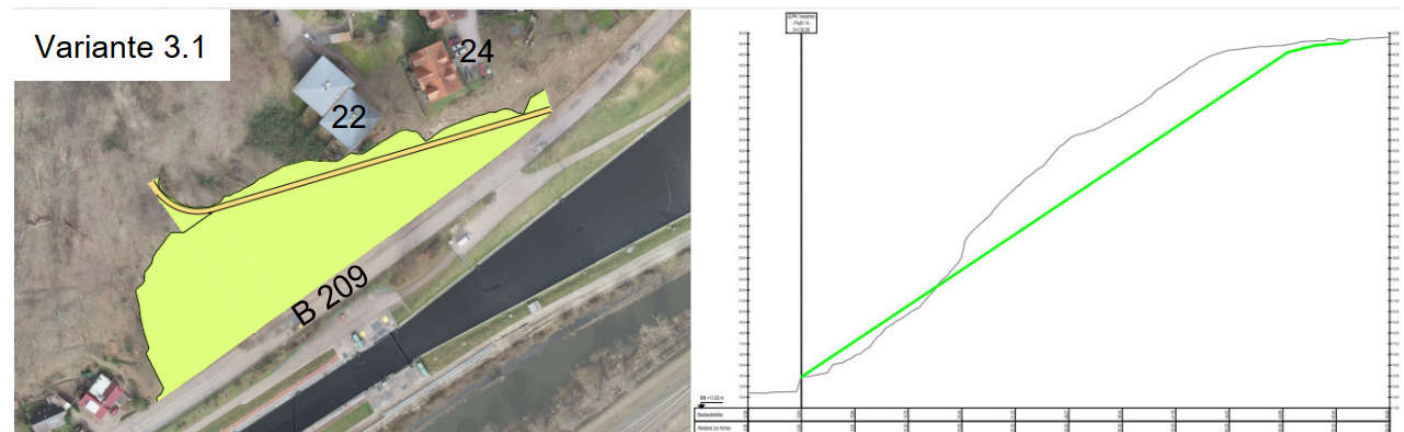


Abb. 1 Digitales Geländemodell des Butterbergs aus Drohnenvermessung vom 20.02.2024 [U2]

SANIERUNGSPLANUNG



- ⇒ Reduzierung des Böschungswinkels
- ⇒ Abtrag von ca. 12.000 m³ Erdboden
- ⇒ Auftrag von ca. 2.500 m³ Erdboden
- ⇒ Anlegen einer Berme (Betriebsweg)
- ⇒ Hoher logistischer Aufwand
- ⇒ Vollsperrung erforderlich



ZU KOORDINIERENDE BAUMAßNAHMEN



- ⇒ **Kanalsanierung Hafenstraße (Vollsperrung Einmündungsbereich Bahnhofstraße / Altstadt) Höhe „Marina“**
- ⇒ **Hangsicherung**
- ⇒ Versorgungsbetriebe Elbe (Verlegung Mittelspannung)
- ⇒ Stadtbetriebe Lauenburg/Elbe (Umbinden Druckrohrleitung)
- ⇒ GasLINE (Kommunikationsleitungen)
- ⇒ Telekom (LWL)
- ⇒ DB Netz AG (kleinere Instandhaltungsmaßnahmen Geh- und Radweg Elbbrücke)
- ⇒ NLStbV (Deckschichtsanierung B209 Artlenburg-Hohnstorf)
- ⇒ Kleiner Sandberg (Kanalbau)

VERKEHRSREGELUNGEN WÄHREND BAUZEIT



⇒ 2 Bauphasen

⇒ Geplanter Baubeginn: 07.10.2024

⇒ Phase 1:

⇒ Vollsperrung Hangbereich und Vollsperrung Knotenpunkt „Marina“

⇒ Erreichbarkeit des Bahnhofs aus Richtung Niedersachsen sichergestellt

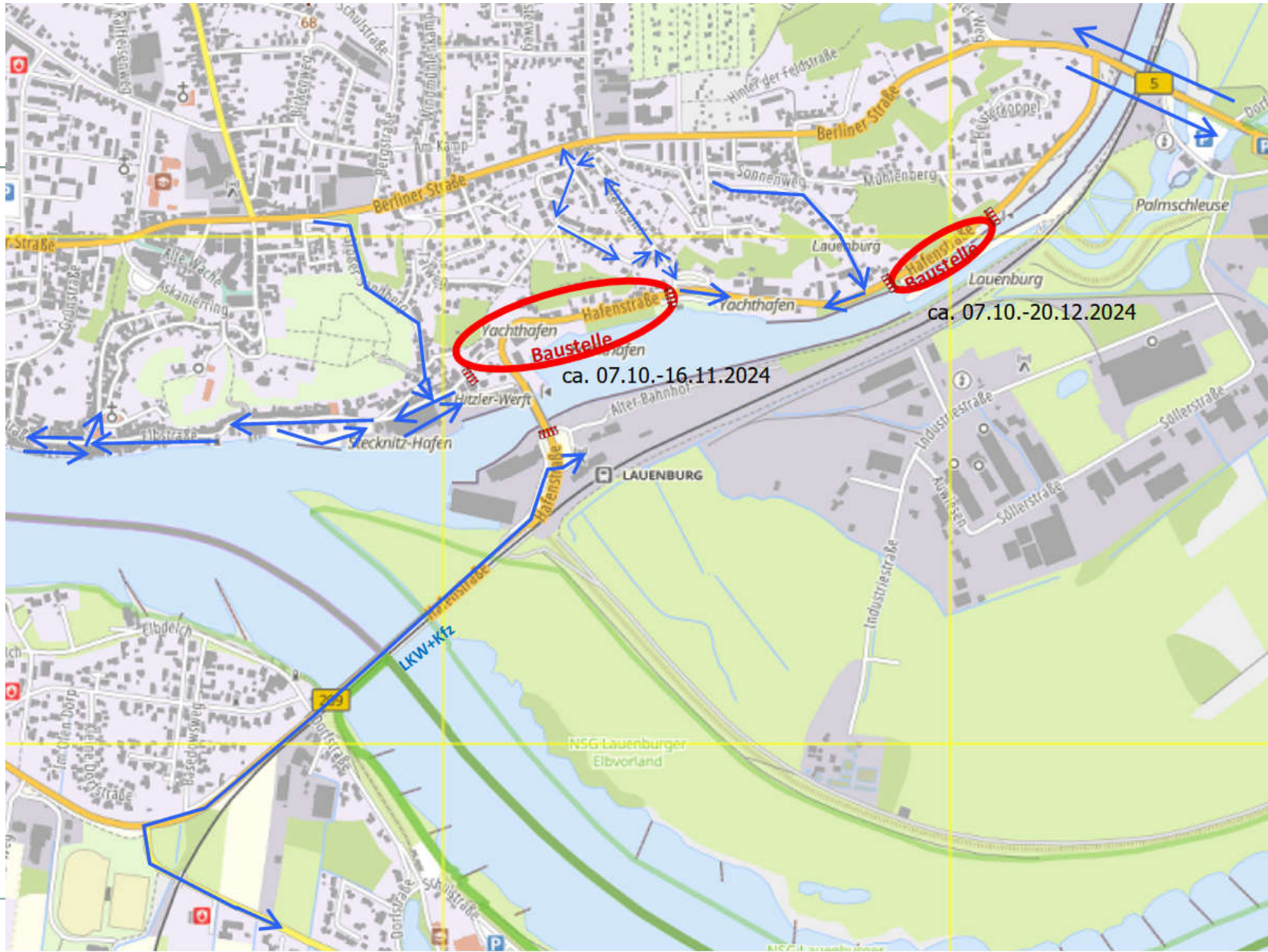
⇒ Keine Zufahrtsmöglichkeit in oder aus Altstadt

⇒ Bauzeit ca. 6 Wochen

⇒ Lösungen für Rettungsverkehre sind abgestimmt

⇒ Eingabe der Sperrungen an Navigationssysteme erfolgt rechtzeitig

1. BA



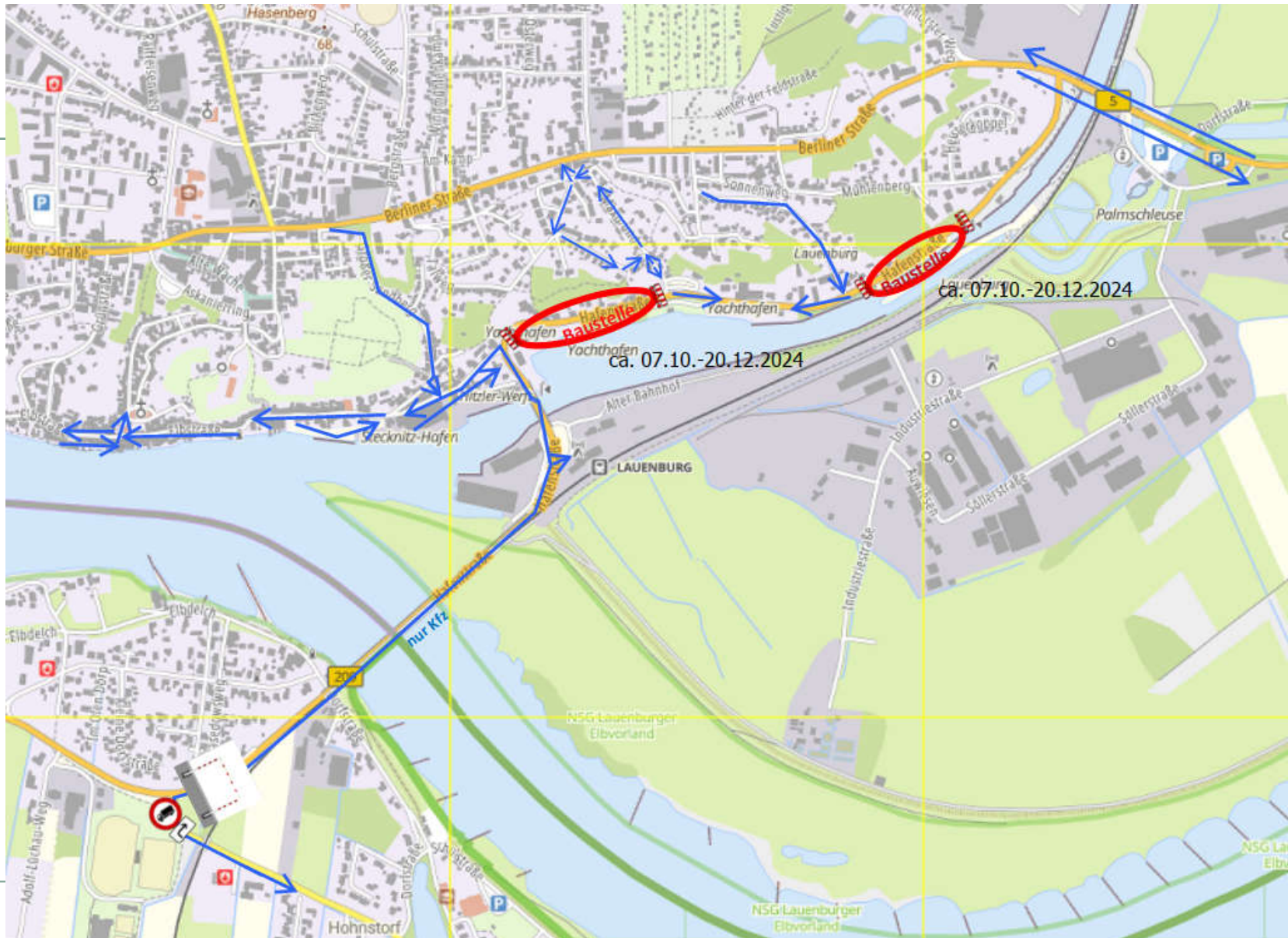
VERKEHRSREGELUNGEN WÄHREND BAUZEIT



⇒ Phase 2:

- ⇒ Vollsperrung Hangbereich
- ⇒ Vollsperrung östlich der „Marina“
- ⇒ Erreichbarkeit des Bahnhofs aus Nord- und Südrichtung sichergestellt
- ⇒ Zufahrtsmöglichkeit zur und aus Altstadt für PKW / Fahrzeuge bis 3,5 to / max. Höhe ca. 2,50 m
- ⇒ Durchfahrtsbeschränkung durch Höhenbegrenzung
- ⇒ Einzelne Ausnahmen für Anlieferverkehre der Betriebe im Bereich Bahnhof / Hitzler / Marina möglich
- ⇒ Begleitmaßnahmen (Blitzer, Schwellen, etc.) für Altstadt in Planung

2. BA



VERKEHRSREGELUNGEN WÄHREND BAUZEIT



⇒ Phasen 1 und 2:

⇒ Sammelruftaxi-Angebot für AnwohnerInnen zwischen den Baustellen ab Sägemühlenweg und Maxgrund:

⇒ Tour 1 zum ZOB: wochentags 7.15 Uhr für Schüler und Pendler (regulär: Bus 7.33 Uhr)

⇒ Tour 2 zum ZOB: wochentags 9.15 Uhr für allg. Termine, Einkauf, Arzt etc. (regulär: Bus 9.14 Uhr)

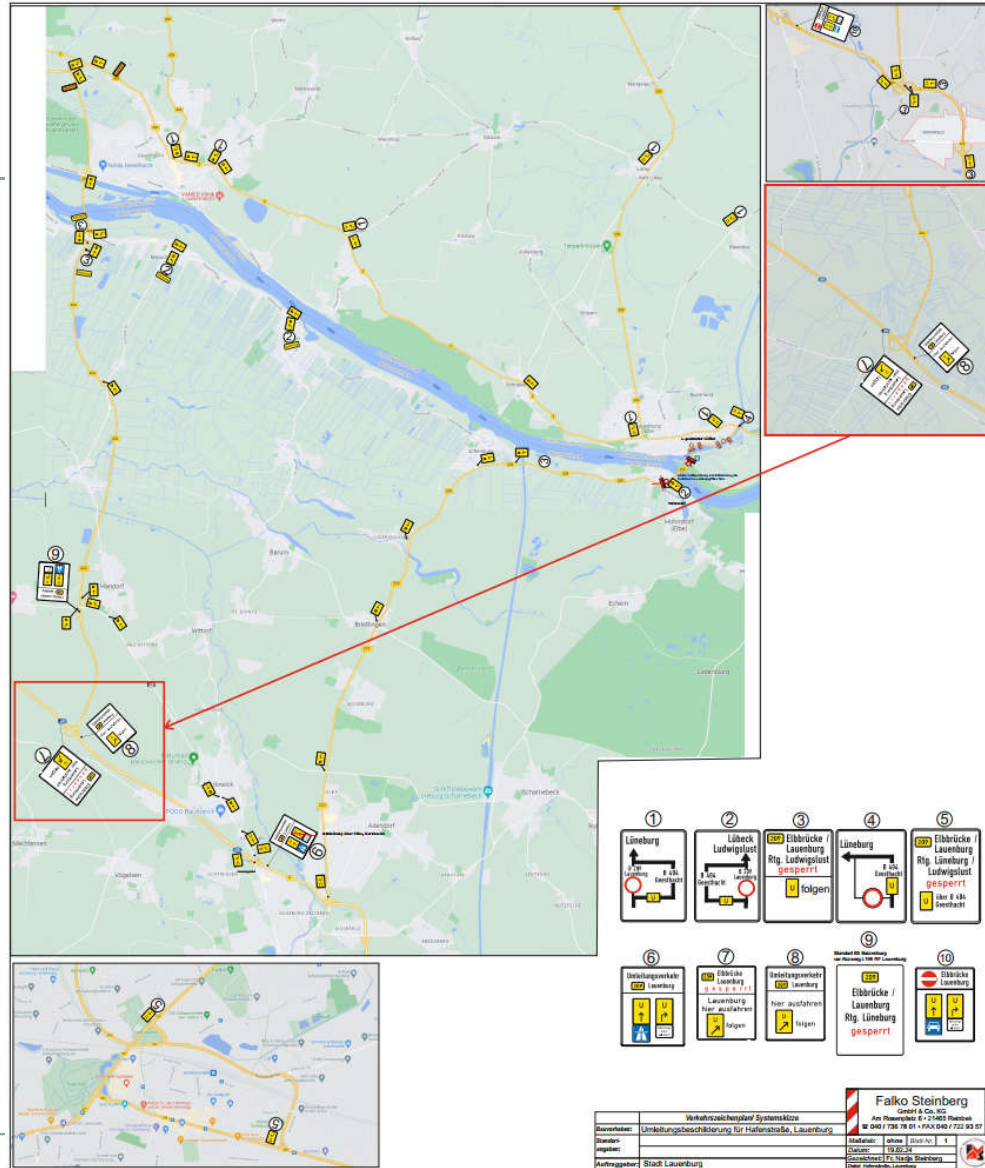
⇒ Tour 3 vom ZOB: wochentags 14.00 Uhr

⇒ Tour 4 vom ZOB: wochentags 16.00 Uhr

⇒ Lösungen für vereinzelte An- und Ablieferverkehre werden gefunden

⇒ Keine Ausnahmegenehmigungen möglich während Bauphase 2 (Kreis Herzogtum Lauenburg)

UMLEITUNGEN



ZEITPLANUNG



- ⇒ Beschluss Verkehrskonzeption im Bau- und Planungsausschuss am 09.09.2024
- ⇒ Geplanter Baubeginn Kanalbau: 07.10.2024
- ⇒ Geplanter Baubeginn Hangsicherung: 07.10.2024
- ⇒ Fertigstellung Kanalbau: 46. KW
- ⇒ Fertigstellung Hangsicherung: 51. KW



Gelegenheit für Fragen und Anregungen

Danke für Ihre Aufmerksamkeit.